



Bonjour et bienvenue sur ma banque de documentation.

Vous retrouverez ici toute mes procédures ou tips concernant le BTS SIO SISR avec l'épreuve E4 et E5.

Si vous souhaitez explorer le site en sa globalité, vous pouvez retourner sur la page d'accueil [ici](#).

**Mon CV :** [CV](#).

## Epreuve E5 - BTS SIO (PPE)

### Les documents officiels

- La couverture  
couverture.pdf
- La note de cadrage  
note\_cadrage.pdf
- La procédure d'utilisation de l'infrastructure  
procedure\_megaproduction.pdf
- L'environnement technologique  
environnement\_technologique.pdf


### Les descriptions de réalisations professionnelles


- Situation 1 (Système de supervision) :  
situation1.pdf
- Situation 2 (Système de sauvegarde) :  
situation2.pdf

### Les documents de procédures



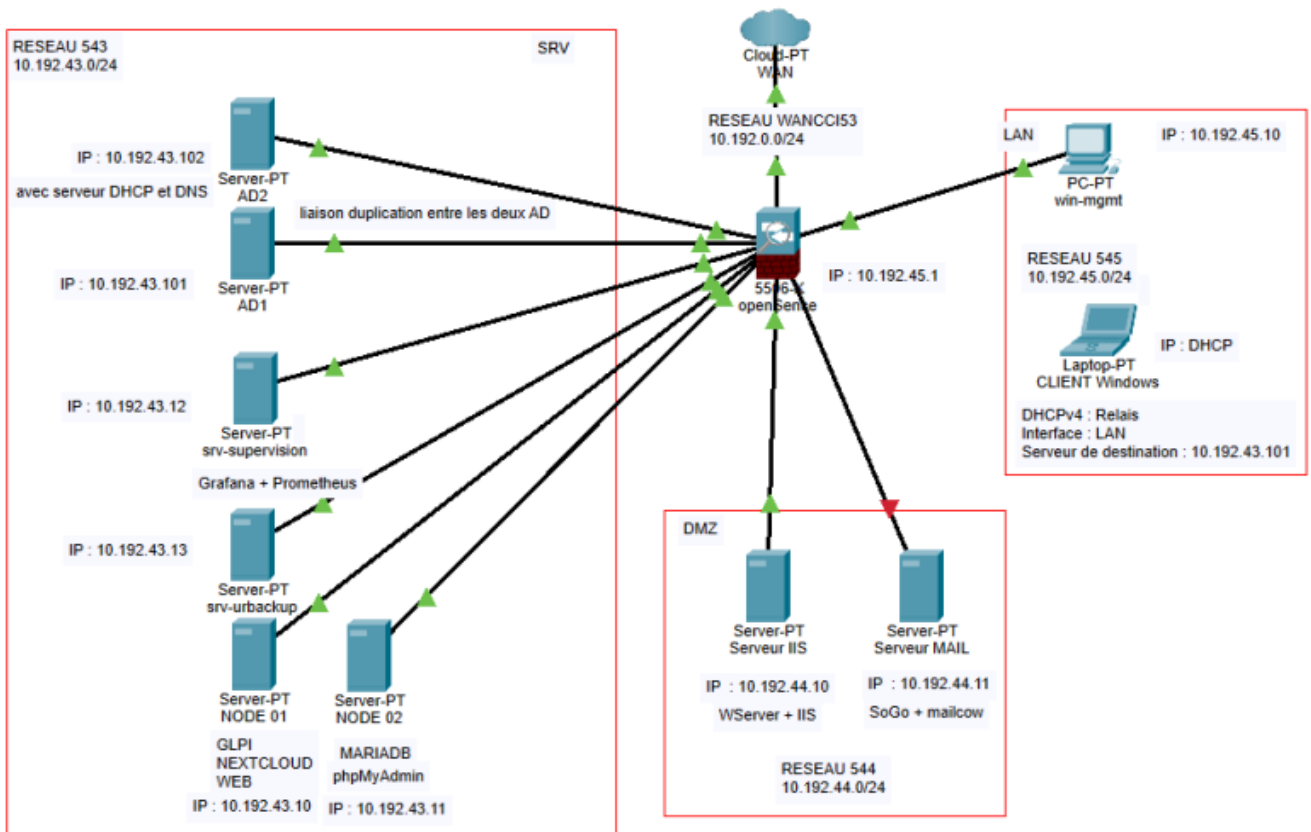
**Situation 1 :**  
[Documentation d'installation et d'exploitation d'un système de supervision](#)

 **Version PDF : [situation1\\_procedure.pdf](#)**

 **Situation 2 :**  
**Documentation d'installation et d'exploitation de UrBackup**  
**Version PDF : [situation2\\_procedure.pdf](#)**

## L'infrastructure

L'infrastructure est réalisée sur Packet Tracer et représente les machines et réseaux pour la société MEGAPROD.



## Récapitulatif des services

Nom de machine	OS Type	SERVICES	IP	GATEWAY	VLAN ATTACHE	ZONE	COMPTE LOCAL	PASSWORD
firewall-opnsense	FreeBSD	opnSense	10.192.45.1	10.192.45.1	543, 544, 545, WAN	LAN	root	Not24get
srv-ad1	Winserver 2k22	Active Directory GUI	10.192.43.101	10.192.43.1		543 SRV	administrateur	Not24get
srv-ad2	Winserver 2k23	Active Directory CLI	10.192.43.102	10.192.43.1		543 SRV	administrateur	Not24get
srv-supervision	Debian 11	Grafana Prometheus, Icinga2	10.192.43.12	10.192.43.1		543 SRV	adminlocal	Not24get
srv-urbackup	Debian 11	Backup	10.192.43.13	10.192.43.1		543 SRV	adminlocal	Not24get
srv-node01	Debian 11	GLPI, Nextcloud	10.192.43.10	10.192.43.1		543 SRV	adminlocal	Not24get
srv-node02	Debian 11	MariaDB	10.192.43.11	10.192.43.1		543 SRV	adminlocal	Not24get
dmz-IIS-server	Winserver 2k2	WEB IIS	10.192.44.10	10.192.44.1		544 DMZ	administrateur	Not24get
lan-win10-mgmt	Windows 10	mRemoteNG (mgmt)	10.192.45.10	10.192.45.1		545 LAN	adminlocal	Not24get
lan-win11-client	Windows 11	Test DHCP, test LDAP	DHCP	10.192.45.1		545 LAN	adminlocal	Not24get
srv-mail	Debian 11	Docker, mailcow, soGo	10.192.44.11	10.192.43.1		543 DMZ	adminlocal	Not24get

SERVICES	IP	FQDN	PORT	COMPTE	PASSWORD
GLPI	10.192.43.10	glpi.dom.megaprod.lan	80	glpi	glpi
GRAFANA	10.192.43.12		3000	root	Not24get
PROMETHEUS	10.192.43.12		9090		NONE
URBACKUP	10.192.43.13	backup.dom.megaprod.lan	55414	root	Not24get
NEXTCLOUD	10.192.43.10	nextcloud.dom.megaprod.lan	80	admin	Not24get
PHPMYADMIN	10.192.43.11/phpmyadmin		80		BDD
SoGo	10.192.44.11/SOG	mail.dom.megaprod.lan/SOG	80		COMPTE MAIL
MAILCOW	10.192.44.11	mail.dom.megaprod.lan	80	admin	Not24get
MARIADB	10.192.43.11		3306		BDD
INTRANET	10.192.44.10	intranet.dom.megaprod.lan	80		NONE
FIREWALL	10.192.45.10	fw.dom.megaprod.lan	80	root	Not24get
ICINGAWEB	10.192.43.12	supervision.dom.megaprod.lan	80	root	Not24get

DATABASE	DATABASE USER	SERVICE	PASSWORD
nextcloudDB	nextcloudUser	NEXTCLOUD	Not24get
glpiDB	glpiUser	GLPI	Not24get
icingaDB	icingadb	Icinga DB log	Not24get
icingaweb2	icingaweb	Icinga DB web DB	Not24get

# Copyright

2016-2023 © Valentin DEROUET [contact@valentinderouet.fr](mailto:contact@valentinderouet.fr)

Toute la documentation est **libre** d'être utilisée et reprise, toute citation est **obligatoire**.



Pour en savoir plus : <https://creativecommons.org/licenses/by/4.0/>

From: <https://wiki.stoneset.fr/> - **StoneSet - Documentations**

Permanent link: [https://wiki.stoneset.fr/doku.php?id=start\\_prof\\_e5&rev=1680080813](https://wiki.stoneset.fr/doku.php?id=start_prof_e5&rev=1680080813)

Last update: **2023/03/29 11:06**

