



Bonjour et bienvenue sur ma banque de documentation.

Vous retrouverez ici toute mes procédures ou tips concernant le BTS SIO SISR avec l'épreuve **E5**.

Si vous souhaitez explorer le site en sa globalité, vous pouvez retourner sur la page d'accueil [ici](#).

Mon CV : [accessible ici](#).

Epreuve E5 - BTS SIO (PPE)

Les documents officiels

- La couverture
couverture.pdf
- La note de cadrage
note_cadrage.pdf
- La procédure d'utilisation de l'infrastructure
procedure_megaproduction.pdf
- L'environnement technologique
environnement_technologique.pdf

Les descriptions de réalisations professionnelles

- Situation 1 (Système de supervision) :
situation1.pdf
- Situation 2 (Système de sauvegarde) :
situation2.pdf

Les documents de procédures



Situation 1 :

[Documentation d'installation et d'exploitation d'un système de supervision](#)



Version PDF : [situation1_procedure.pdf](#)



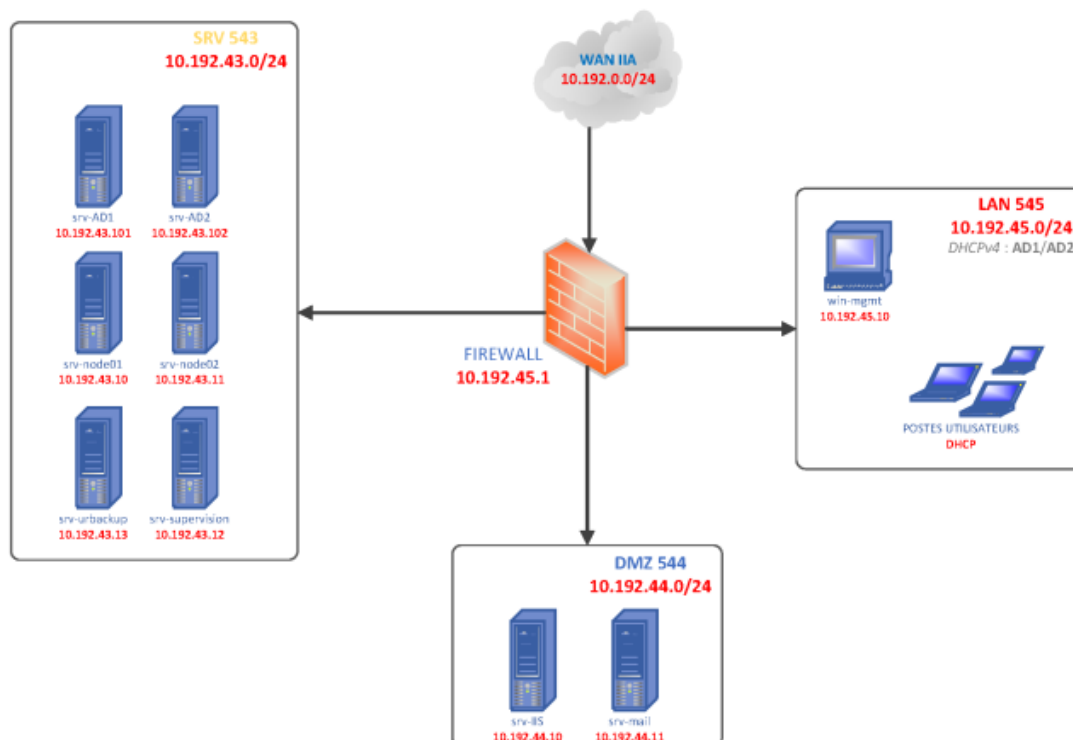
Situation 2 :

Documentation d'installation et
d'exploitation de UrBackup

Version PDF : [situation2_procedure.pdf](#)

L'infrastructure

L'infrastructure est réalisée sur Packet Tracer et représente les machines et réseaux pour la société MEGAPROD.



Récapitulatif des services

Nom de machine	OS Type	SERVICES	IP	GATEWAY	VLAN ATTACHE	ZONE	COMPTE LOCAL	PASSWORD
firewall-opsense	FreeBSD	opnSense	10.192.45.1	10.192.45.1	543, 544, 545, WAN	LAN	root	Not24get
srv-ad1	Winserver 2k22	Active Directory GUI	10.192.43.101	10.192.43.1		543 SRV	administrateur	Not24get
srv-ad2	Winserver 2k23	Active Directory CLI	10.192.43.102	10.192.43.1		543 SRV	administrateur	Not24get
srv-supervision	Debian 11	Grafana Prometheus, Icinga2	10.192.43.12	10.192.43.1		543 SRV	adminlocal	Not24get
srv-urbackup	Debian 11	Backup	10.192.43.13	10.192.43.1		543 SRV	adminlocal	Not24get
srv-node01	Debian 11	GLPI, Nextcloud	10.192.43.10	10.192.43.1		543 SRV	adminlocal	Not24get
srv-node02	Debian 11	MariaDB	10.192.43.11	10.192.43.1		543 SRV	adminlocal	Not24get
dmz-IIS-server	Winserver 2k2	WEB IIS	10.192.44.10	10.192.44.1		544 DMZ	administrateur	Not24get
lan-win10-mgmt	Windows 10	mRemoteNG (mgmt)	10.192.45.10	10.192.45.1		545 LAN	adminlocal	Not24get
lan-win11-client	Windows 11	Test DHCP, test LDAP	DHCP	10.192.45.1		545 LAN	adminlocal	Not24get
srv-mail	Debian 11	Docker, mailcow, soGo	10.192.44.11	10.192.43.1		543 DMZ	adminlocal	Not24get
SERVICES	IP	FQDN	PORT	COMPTE	PASSWORD			
GLPI	10.192.43.10	glpi.dom.megaprod.lan	80	glpi	glpi			
GRAFANA	10.192.43.12		3000	root	Not24get			
PROMETHEUS	10.192.43.12		9090		NONE			
URBACKUP	10.192.43.13	backup.dom.megaprod.lan	55414	root	Not24get			
NEXTCLOUD	10.192.43.10	nextcloud.dom.megaprod.lan	80	admin	Not24get			
PHPMYADMIN	10.192.43.11/phpmyadmin		80		BDD			
SoGo	10.192.44.11/SOG	mail.dom.megaprod.lan/SOG	80		COMPTE MAIL			
MAILCOW	10.192.44.11	mail.dom.megaprod.lan	80	admin	Not24get			
MARIADB	10.192.43.11		3306		BDD			
INTRANET	10.192.44.10	intranet.dom.megaprod.lan	80		NONE			
FIREWALL	10.192.45.10	fw.dom.megaprod.lan	80	root	Not24get			
ICINGAWEB	10.192.43.12	supervision.dom.megaprod.lan	80	root	Not24get			
DATABASE	DATABASE USER	SERVICE	PASSWORD					
nextcloudDB	nextcloudUser	NEXTCLOUD	Not24get					
glpiDB	glpiUser	GLPI	Not24get					
icingaDB	icingadb	Icinga DB log	Not24get					
icingaweb2	icingaweb	Icinga DB web DB	Not24get					

Copyright

2016-202 © Valentin DEROUET contact@valentinderouet.fr

Toute la documentation est **libre** d'être utilisée et reprise, toute citation est **obligatoire**.



Pour en savoir plus : <https://creativecommons.org/licenses/by/4.0/>

From:
<https://wiki.stoneset.fr/> - **StoneSet - Documentations**

Permanent link:
https://wiki.stoneset.fr/doku.php?id=start_prof_e5&rev=1681985961

Last update: **2023/04/20 10:19**

