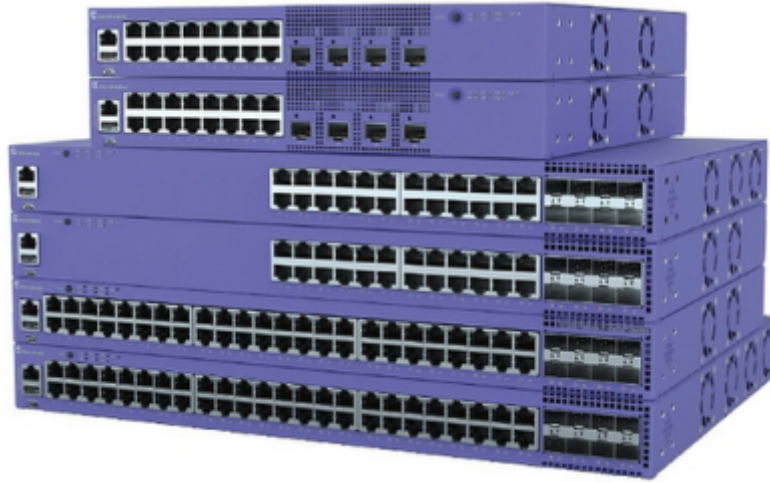


Gérer un switch Extreme sous EXOS



Cette petite fiche concerne la gestion d'un switch EXTREME sous l'os EXOS

(Concerne les 5320-XXp-8XE)



Documentation PDF de Extreme : [cli_extreme.pdf](#)

Connexion par le câble console

Un câble console générique de la marque CISCO est compatible.

Compte par défaut :

Nom d'utilisateur : admin **Mot de passe :** AUCUN

Vitesse série : 115200 bauds/s

Commandes de base

Changer le mot de passe du compte "admin"

```
configure account admin password
```

Changer les informations de contacts du switch

```
configure snmp add community readonly public
configure snmp sysLocation "Evron, Mayenne,FR"
configure snmp sysContact "SPSN SDIS53"
configure snmp sysname SW-EVRON
```

- Autoriser à écrire plus de 64 caractères en SNMP

```
configure snmp ifmib ifalias size extended
```

Activer le serveur web

- Ajouter un certificat SSL et activer le serveur web en HTTPS

```
configure ssl certificate privkeylen 2048 country FR organization SDIS53
common-name sdis53.tosb
disable web http
enable web https
```

VLAN's

Syntaxe de base :

```
configure vlan [<VLAN_NAME> | <802.1Q_TAG>] [add | delete] ports <PORT_LIST>
{[untagged | tagged]}
```

Lister la configuration des vlans

```
show port vlan
```

Exemple :

```
* SW-EVRON.245 # show port vlan
      Untagged
Port  /Tagged  VLAN Name(s)
-----
1     Untagged ALERTE_251
2     Untagged ALERTE_251
3     Untagged ALERTE_251
4     Untagged ALERTE_251
5     Untagged ALERTE_251
6     Untagged ALERTE_251
7     Untagged ALERTE_251
8     Untagged ALERTE_251
9     Untagged MGNT_TECH_1618
      Tagged  SDIS_IOT_1614, WIFI_ELUS_187, WIFI_PUBLIC_188
10    Untagged MGNT_TECH_1618
11    Untagged MGNT_TECH_1618
12    Untagged ADMIN_161
13    Untagged ADMIN_161
14    Untagged ADMIN_161
15    Untagged ADMIN_161
16    Untagged ADMIN_161
17    Untagged ADMIN_161
18    Untagged ADMIN_161
19    Untagged ADMIN_161
20    Untagged ADMIN_161
21    Untagged ADMIN_161
22    Untagged ADMIN_161
23    Untagged None
      Tagged  ADMIN_161, ALERTE_251, MGNT_TECH_1618
24    Untagged None
      Tagged  ADMIN_161, ALERTE_251, MGNT_TECH_1618
25    None    None
26    None    None
27    None    None
28    None    None
29    None    None
30    None    None
31    None    None
32    None    None
* SW-EVRON.246 #
```

Supprimer un vlan d'un port :

```
configure vlan [<VLAN_NAME> ou <VLAN_ID>] delete ports <PORT>
```

Ajouter un vlan sur un port :

```
configure vlan [<VLAN_NAME> ou <VLAN_ID>] add ports <PORT>
```

Tagger ou untagged un port :

```
configure vlan [<VLAN_NAME> ou <VLAN_ID>] add ports <PORT> {[untagged | tagged]}
```

Ajouter une IP sur le switch :

```
configure [<VLAN_NAME> ou <VLAN_ID>] ipaddress XX.XX.XX.XX/24
```

Le serveur web sera accessible sur <https://XX.XX.XX.XX>

Ajouter une description sur le port

```
configure ports 4 description-string "Tel_ip_et_client_leger_ADMIN"
```

Supprimer une IP sur le switch :

```
unconfigure vlan [<VLAN_NAME> ou <VLAN_ID>] ipaddress
```

Les routes

Ajouter une route sur le switch sur le "vr-default"

```
configure iproute add default XX.XX.XX.254 vr vr-default
```

Supprimer une route sur le switch

```
configure iproute delete default 172.18.146.254
```

From:

<https://wiki.stoneset.fr/> - StoneSet - Documentations

Permanent link:

<https://wiki.stoneset.fr/doku.php?id=wiki:network:extreme:basic&rev=1681380413>

Last update: **2023/04/13 12:06**

