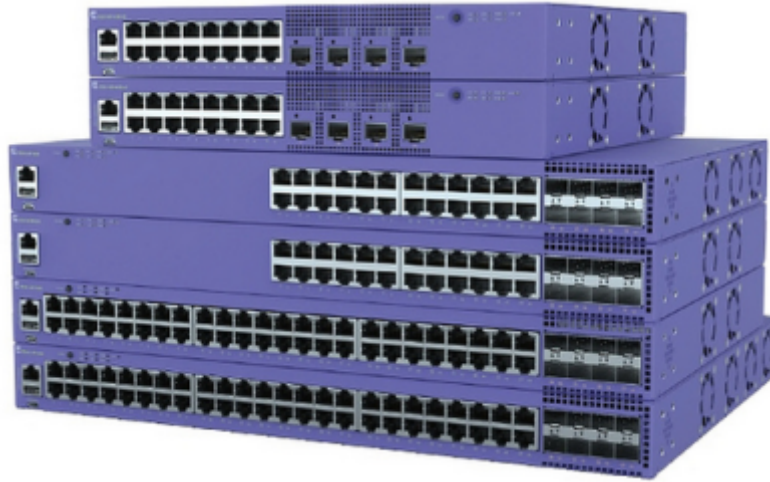


# Gérer un switch Extreme sous EXOS



Cette petite fiche concerne la gestion d'un switch EXTREME sous l'os EXOS.

**(Concerne les 5320-XXp-8XE)**



Documentation PDF d'Extreme : [cli\\_extreme.pdf](https://cli-extreme.pdf)

## Connexion par le câble console

Un câble console générique de la marque CISCO est compatible.

### Compte par défaut

**Nom d'utilisateur** : admin **Mot de passe** : AUCUN

**Vitesse série** : 115200 bauds/s

## Commandes de base

### Changer le mot de passe du compte "admin"

```
configure account admin password
```

## Changer les informations de contacts du switch

```
configure snmp add community readonly public
configure snmp sysLocation "Evron, Mayenne,FR"
configure snmp sysContact "SPSN SDIS53"
configure snmp sysname SW-EVRON
```

- Autoriser à écrire plus de 64 caractères en SNMP

```
configure snmp ifmib ifalias size extended
```

## Activer le serveur web

- Ajouter un certificat SSL et activer le serveur web en HTTPS

```
configure ssl certificate privkeylen 2048 country FR organization SDIS53
common-name sdis53.tosb
disable web http
enable web https
```

## VLAN's

### Syntaxe de base :

```
configure vlan [<VLAN_NAME> | <802.1Q_TAG>] [add | delete] ports <PORT_LIST>
{[untagged | tagged]}
```

## Commandes de vérifications

*Exemple :*

```
* SW-EVRON.245 # show port vlan
      Untagged
Port  /Tagged  VLAN Name(s)
-----
1     Untagged ALERTE_251
2     Untagged ALERTE_251
3     Untagged ALERTE_251
4     Untagged ALERTE_251
5     Untagged ALERTE_251
6     Untagged ALERTE_251
7     Untagged ALERTE_251
8     Untagged ALERTE_251
9     Untagged MGNT_TECH_1618
      Tagged  SDIS_IOT_1614, WIFI_ELUS_187, WIFI_PUBLIC_188
10    Untagged MGNT_TECH_1618
11    Untagged MGNT_TECH_1618
12    Untagged ADMIN_161
13    Untagged ADMIN_161
14    Untagged ADMIN_161
15    Untagged ADMIN_161
16    Untagged ADMIN_161
17    Untagged ADMIN_161
18    Untagged ADMIN_161
19    Untagged ADMIN_161
20    Untagged ADMIN_161
21    Untagged ADMIN_161
22    Untagged ADMIN_161
23    Untagged None
      Tagged  ADMIN_161, ALERTE_251, MGNT_TECH_1618
24    Untagged None
      Tagged  ADMIN_161, ALERTE_251, MGNT_TECH_1618
25    None     None
26    None     None
27    None     None
28    None     None
29    None     None
30    None     None
31    None     None
32    None     None
* SW-EVRON.246 #
```

## snippet.bash

```
# afficher les VLANs configurés sur un port (par ex le 2)
show port 2 vlan description
      Untagged
Port  /Tagged  VLAN Name          VID  VLAN Description
-----
uplk-foo Untagged Default            1
      Tagged  VLAN2              2
      TEST-VISIO    50

# afficher l'état et la conf d'un port
show port 2 information [ detail ]

# afficher les compteurs instantanés ou totaux :
show port 2 utilization [ bandwidth | packets | bytes ]
show port 2 statistics

# afficher les infos de santé du port/du lien :
show port 2 [ anomaly | buffer | collisions | congestion ]

# afficher les erreurs en émission/réception
show port 2 [ rxerrors | txerrors ]
```

```
# afficher les informations de contrôle de flux (RX/TX pause packets)
show port 2 flow-control [ rx-pauses | tx-pauses ]

# afficher les informations concernant le convertisseur (GBIC/SFP)
branché sur le port
sh port 2 transceiver information [ detail ]
```

## Supprimer un vlan d'un port

```
configure vlan [<VLAN_NAME> ou <VLAN_ID>] delete ports <PORT>
```

## Ajouter un vlan sur un port

```
configure vlan [<VLAN_NAME> ou <VLAN_ID>] add ports <PORT>
```

## Tagger ou untagged un port

```
configure vlan [<VLAN_NAME> ou <VLAN_ID>] add ports <PORT> {[untagged |
tagged]}
```

## Ajouter une IP sur le switch

```
configure [<VLAN_NAME> ou <VLAN_ID>] ipaddress XX.XX.XX.XX/24
```

Le serveur web sera accessible sur <https://XX.XX.XX.XX>

## Ajouter une description sur le port

```
configure ports 4 description-string "Tel_ip_et_client_leger_ADMIN"
```

## Supprimer une IP sur le switch

```
unconfigure vlan [<VLAN_NAME> ou <VLAN_ID>] ipaddress
```

## Les routes

## Ajouter une route sur le switch sur le "vr-default"

```
configure iproute add default XX.XX.XX.254 vr vr-default
```

## Supprimer une route sur le switch

```
configure iproute delete default 172.18.146.254
```

## Sources

1. [http://pteu.fr/doku.php?id=informatique:extreme\\_networks](http://pteu.fr/doku.php?id=informatique:extreme_networks)

From:  
<https://wiki.stoneset.fr/> - **StoneSet - Documentations**

Permanent link:  
<https://wiki.stoneset.fr/doku.php?id=wiki:network:extreme:basic&rev=1690880853>

Last update: **2023/08/01 09:07**

