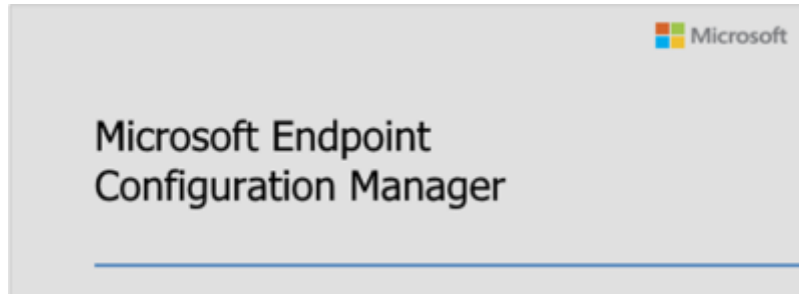


Installation d'un logiciel avec le Centre Logiciel

Documentation utilisateur



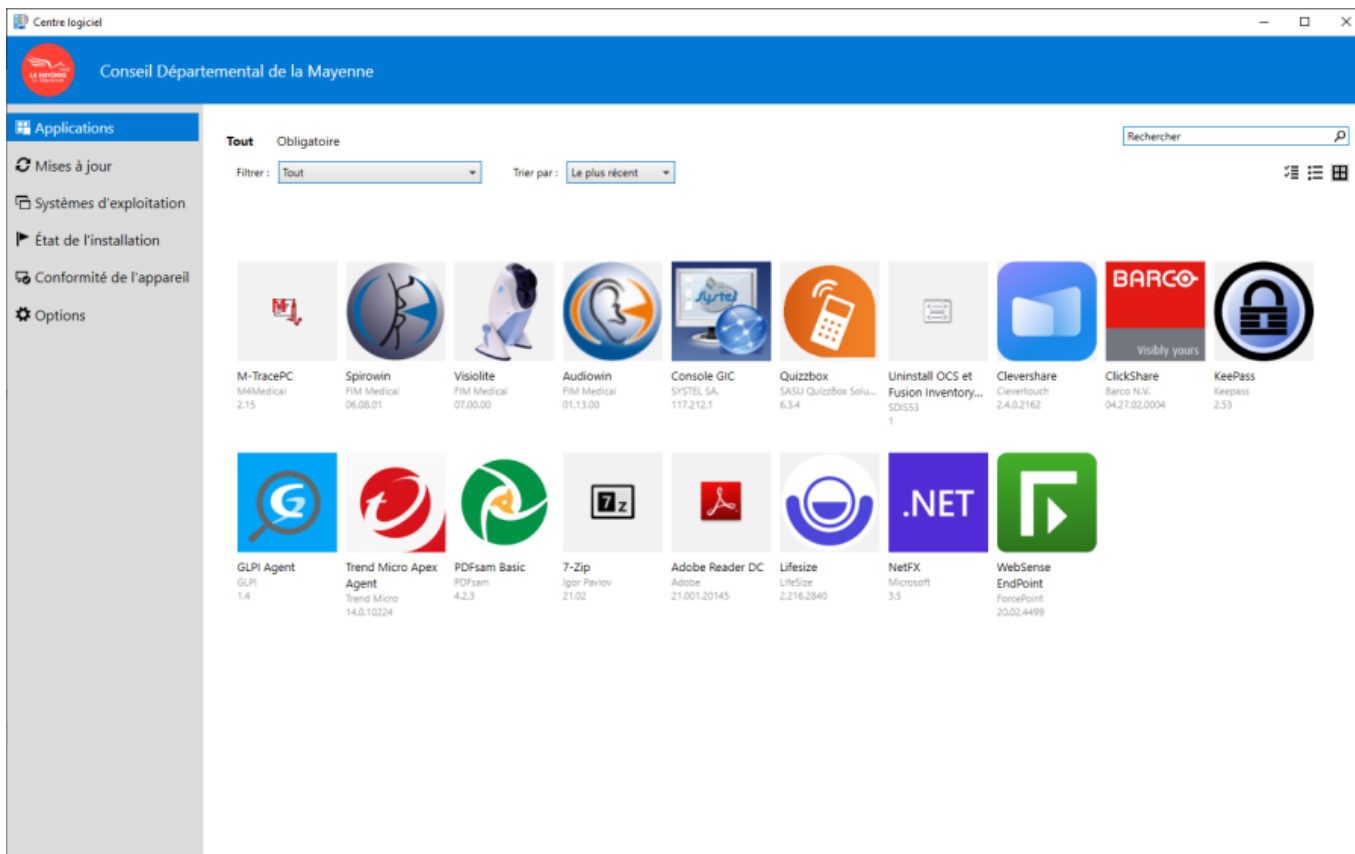
Dans cette documentation nous verrons comment installer des logiciels via le centre logiciel mis à disposition avec MECM. Lorsque l'utilisateur souhaite ajouter un logiciel sur son ordinateur, et que l'administrateur infrastructure à publier le logiciel dans le centre logiciel, il est possible de l'installer en autonomie et sans droit administrateur.

Installation d'un logiciel

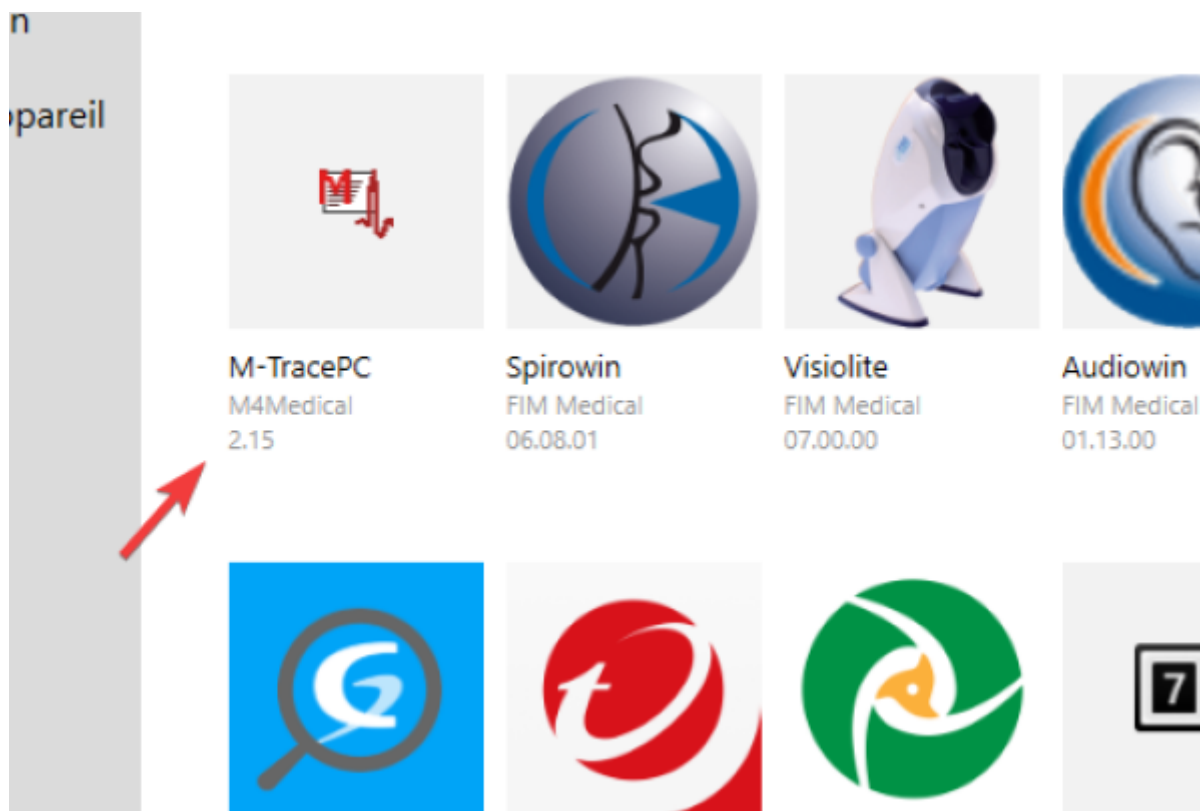
Depuis votre machine Windows, lancer le Centre Logiciel. Il est disponible dans la barre des tâches ou dans le menu démarré.



Une liste de programme disponible à l'installation est affichée, vous pouvez choisir le programme à installer en cliquant dessus.



Nous choisissons comme exemple le logiciel M-TracePC.



Une fois sur la page de présentation du logiciel, vous avez la possibilité de consulter la documentation et d'installer le logiciel via le bouton Installer.

[Applications](#) > Détails de l'application

M-TracePC

Publié par M4Medical

Installer

L'enregistreur ECGPC EOLYS® est un dispositif électronique sophistiqué et moderne. Il est dédié à l'enregistrement d'impulsions ECG de 12 dérivations standard visualisable en 12 pistes à l'écran de tout ordinateur PC.

Licence EOLYS :

État : Disponible

Version : 2.15

Publié le : Non spécifié

Redémarrage nécessaire : Éventuellement nécessaire

Taille du téléchargement : 385 Mo

Temps estimé : Non spécifié

Nombre total de composants : 1

Date de modification : 06/03/2023

Le logiciel est en train d'être téléchargé et installé sur la machine, aucune action de l'utilisateur n'est nécessaire.

Annuler

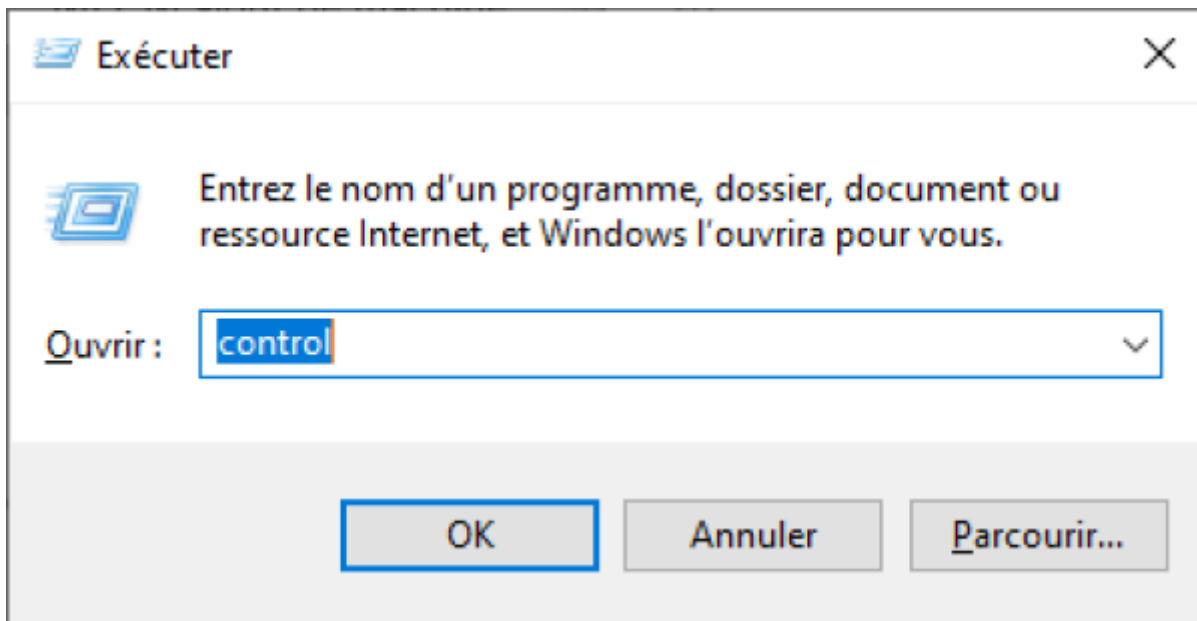


Installation en cours...

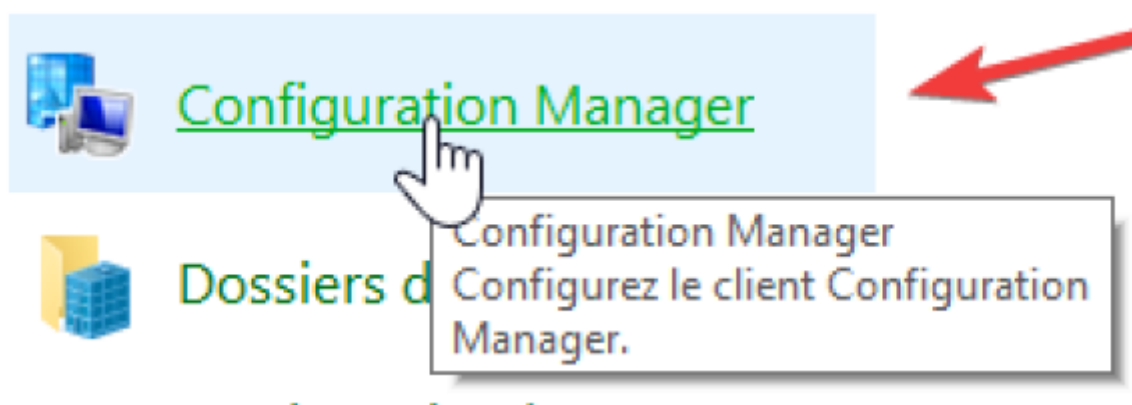
Demander une synchronisation de l'agent local

Si vous ne voyez pas apparaître les nouvelles mises à jour dans le centre logiciel, il vous est possible de forcer la synchronisation de l'agent avec le serveur MECM. Il n'est pas nécessaire d'être administrateur de la machine pour exécuter ces tâches.

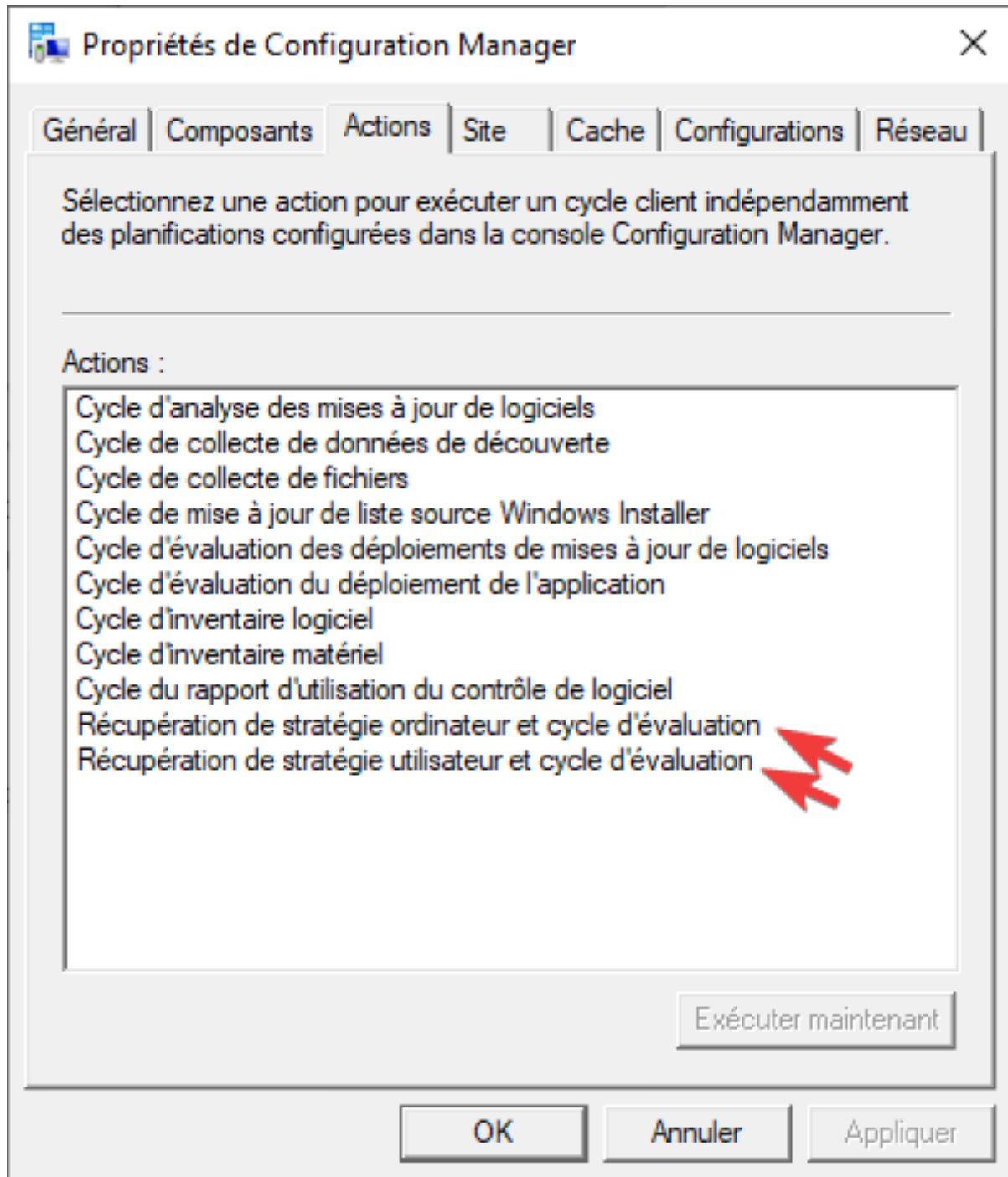
Ouvrez le panneau de configuration en utilisant `Windows + R` et en exécutant `control`.



Une fois dans le panneau de configuration, chercher Configuration Manager



Lancer les deux cycles de stratégies et d'évaluations, patientez quelques secondes puis relancer le Centre Logiciel. Les nouvelles mises à jour doivent apparaitres.



From:

<https://wiki.stoneset.fr/> - **stoneset - documentations**

Permanent link:

https://wiki.stoneset.fr/doku.php?id=wiki:windows:mecm:software_center

Last update: **2023/04/20 12:03**

