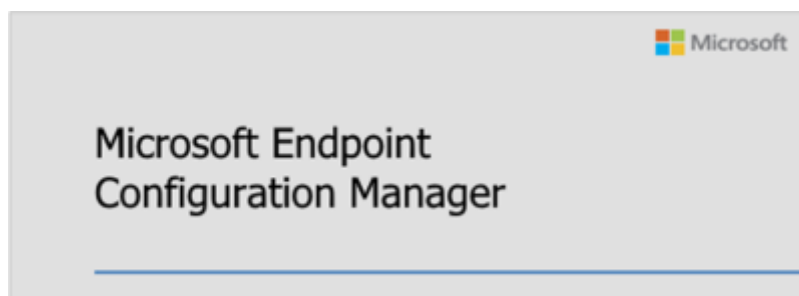


Installation d'un logiciel avec le Centre Logiciel

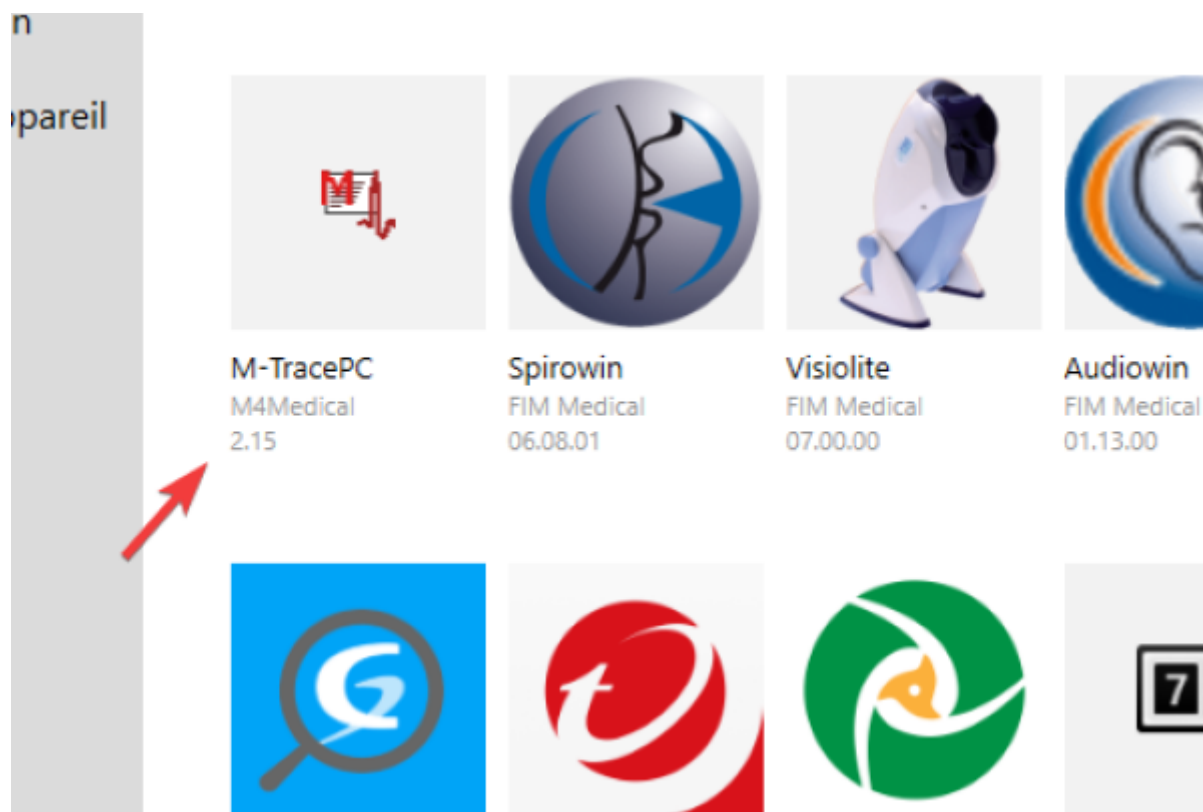
Documentation utilisateur



Dans cette documentation nous verrons comment installer des logiciels via le centre logiciel mis à disposition avec MECM. Lorsque l'utilisateur souhaite ajouter un logiciel sur son ordinateur, et que l'administrateur infrastructure à publier le logiciel dans le centre logiciel, il est possible de l'installer en autonomie et sans droit administrateur.

Installation d'un logiciel

Depuis votre machine Windows, lancer le Centre Logiciel. Il est disponible dans la barre des tâches ou dans le menu démarré.



Applications > Détails de l'application



M-TracePC

Publié par M4Medical

Installer

L'enregistreur ECGPC EOLYS® est un dispositif électronique sophistiqué et moderne. Il est dédié à l'enregistrement d'impulsions ECG de 12 dérivations standard visualisable en 12 pistes à l'écran de tout ordinateur PC.

Licence EOLYS :

État : Disponible

Version : 2.15

Publié le : Non spécifié

Redémarrage nécessaire : Éventuellement nécessaire

Taille du téléchargement : 385 Mo

Temps estimé : Non spécifié

Nombre total de composants : 1

Date de modification : 06/03/2023

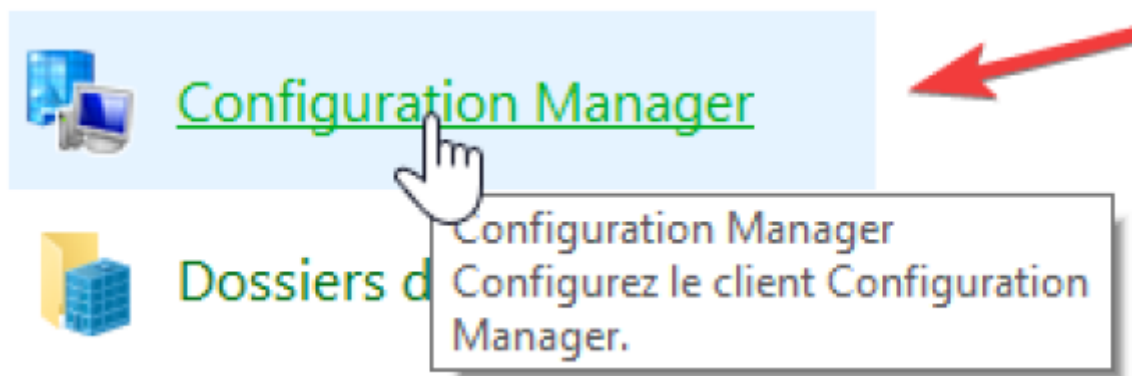
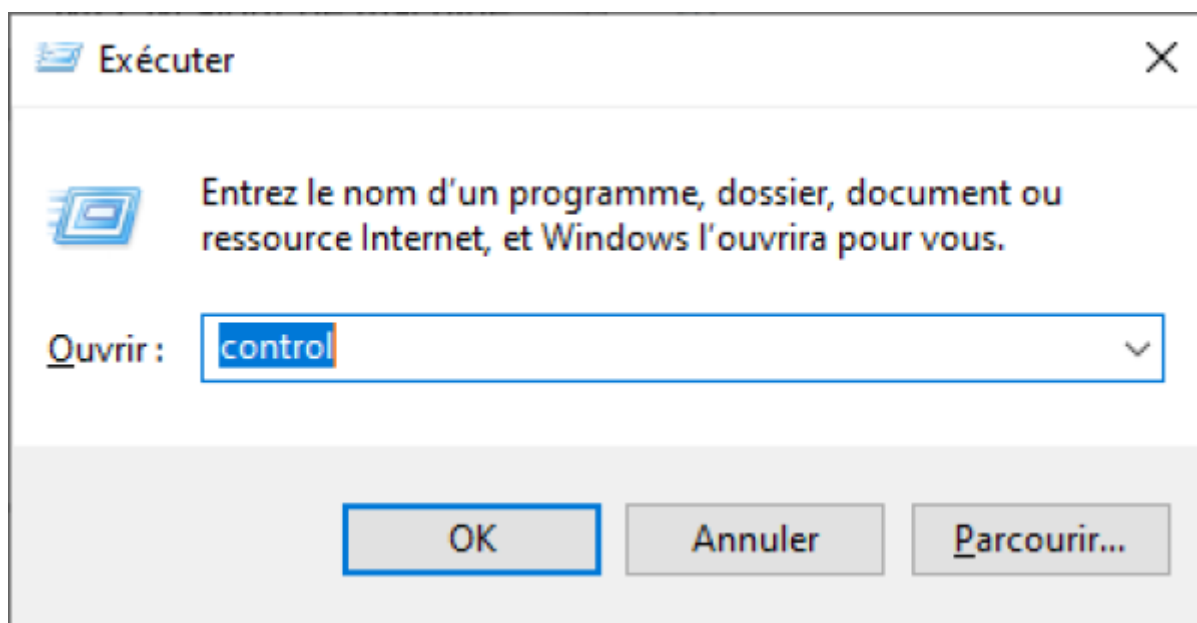
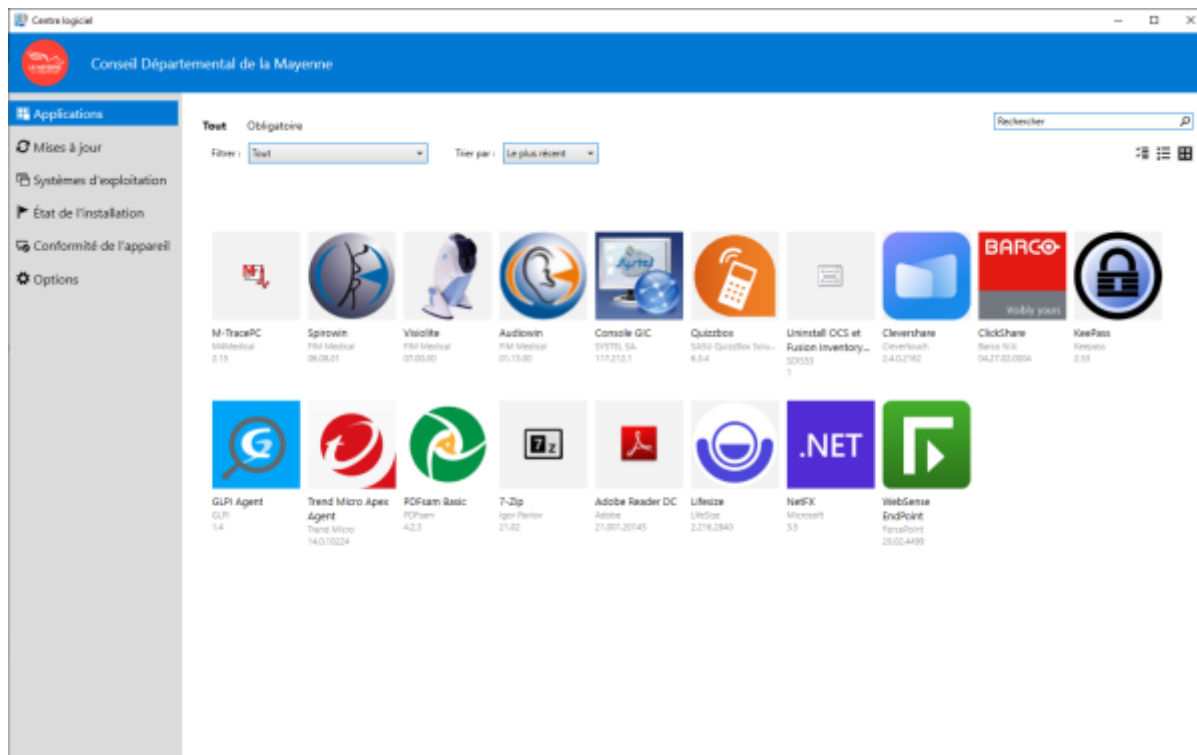
Annuler

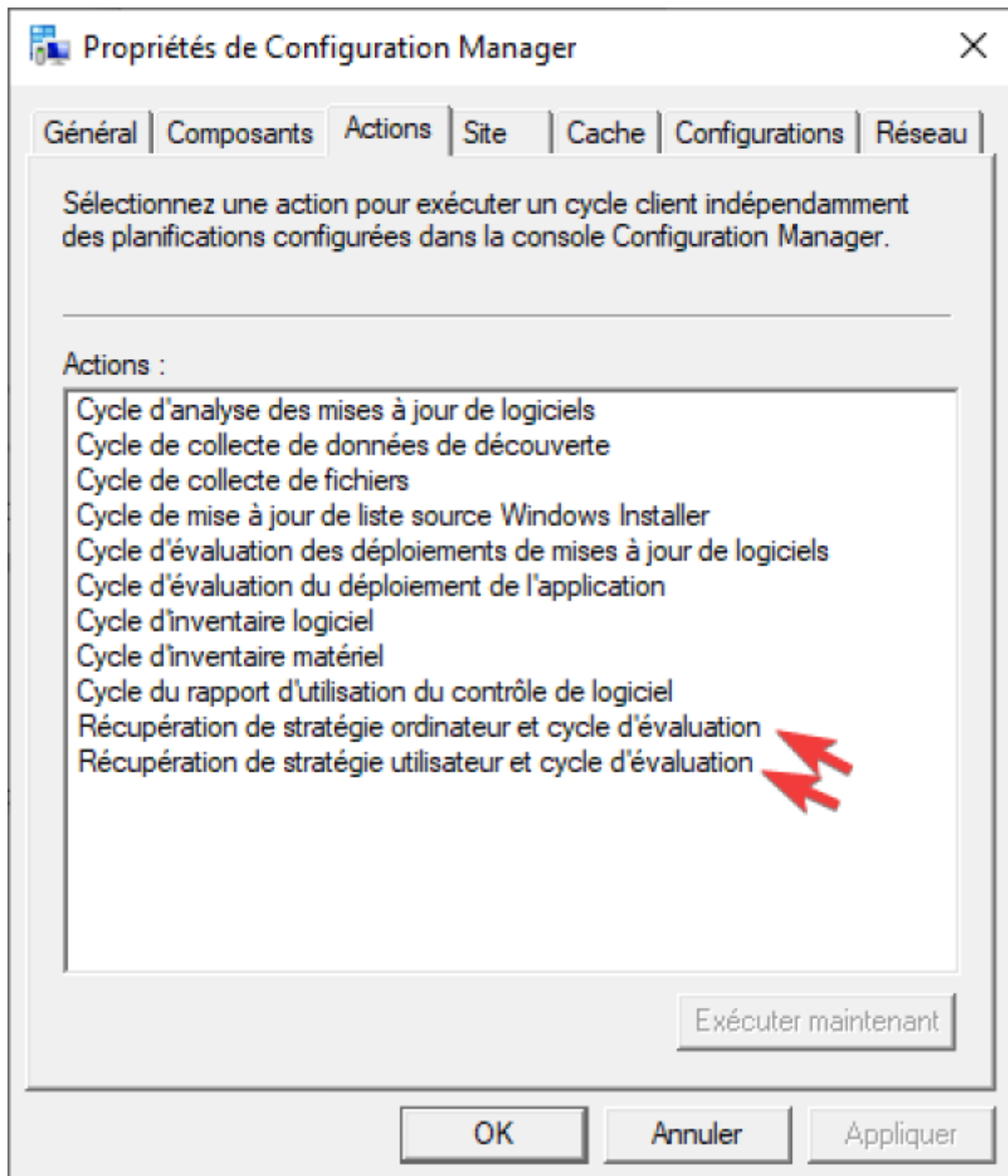


Installation en cours...

Demander une synchronisation de l'agent local







From:
<https://wiki.stoneset.fr/> - **StoneSet - Documentations**

Permanent link:
https://wiki.stoneset.fr/doku.php?id=wiki:windows:mecm:software_center&rev=1681991718

Last update: **2023/04/20 11:55**

