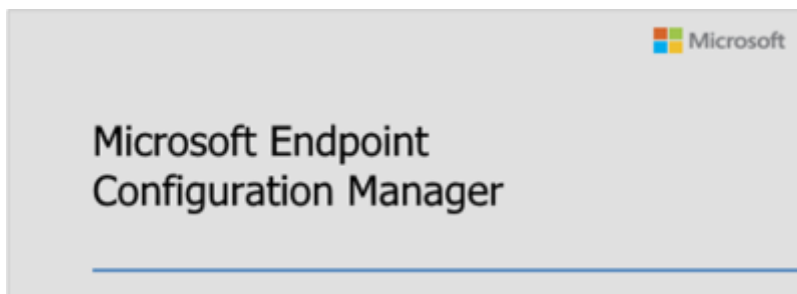


# Installation d'un logiciel avec le Centre Logiciel

*Documentation utilisateur*



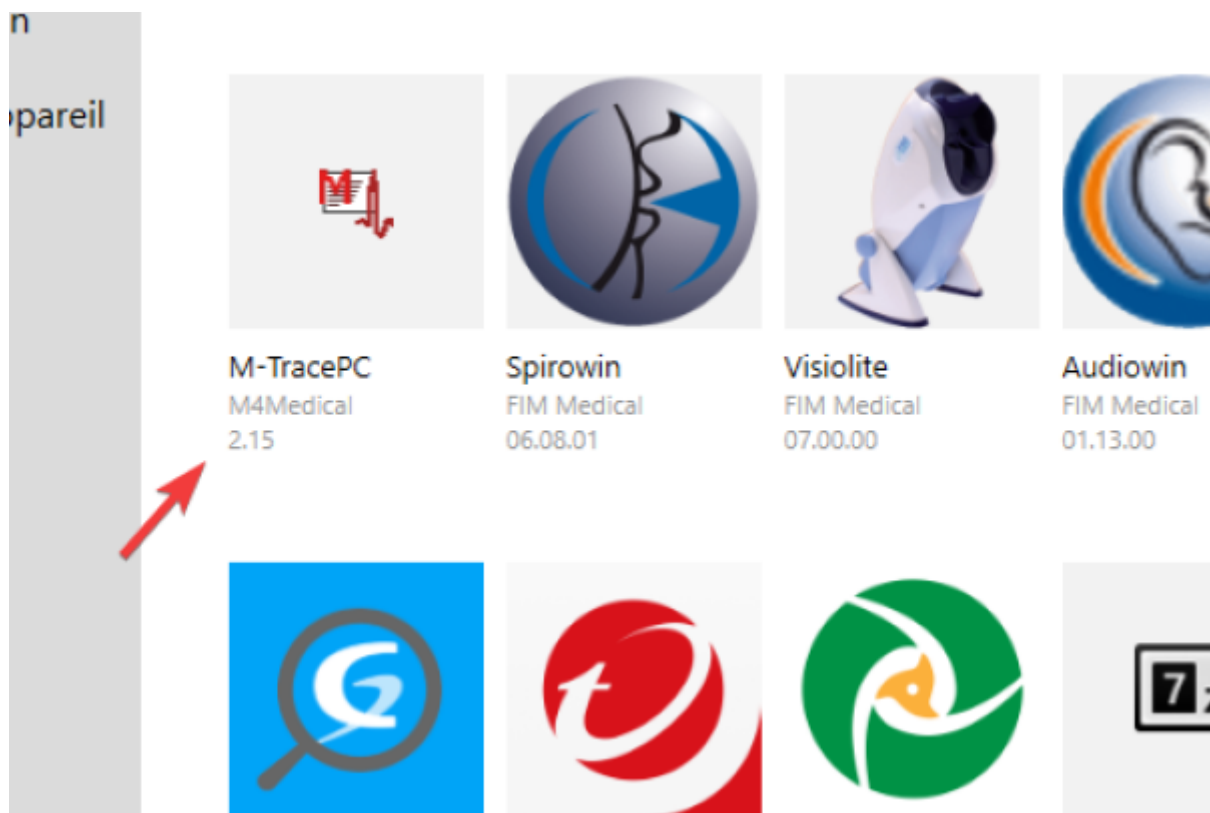
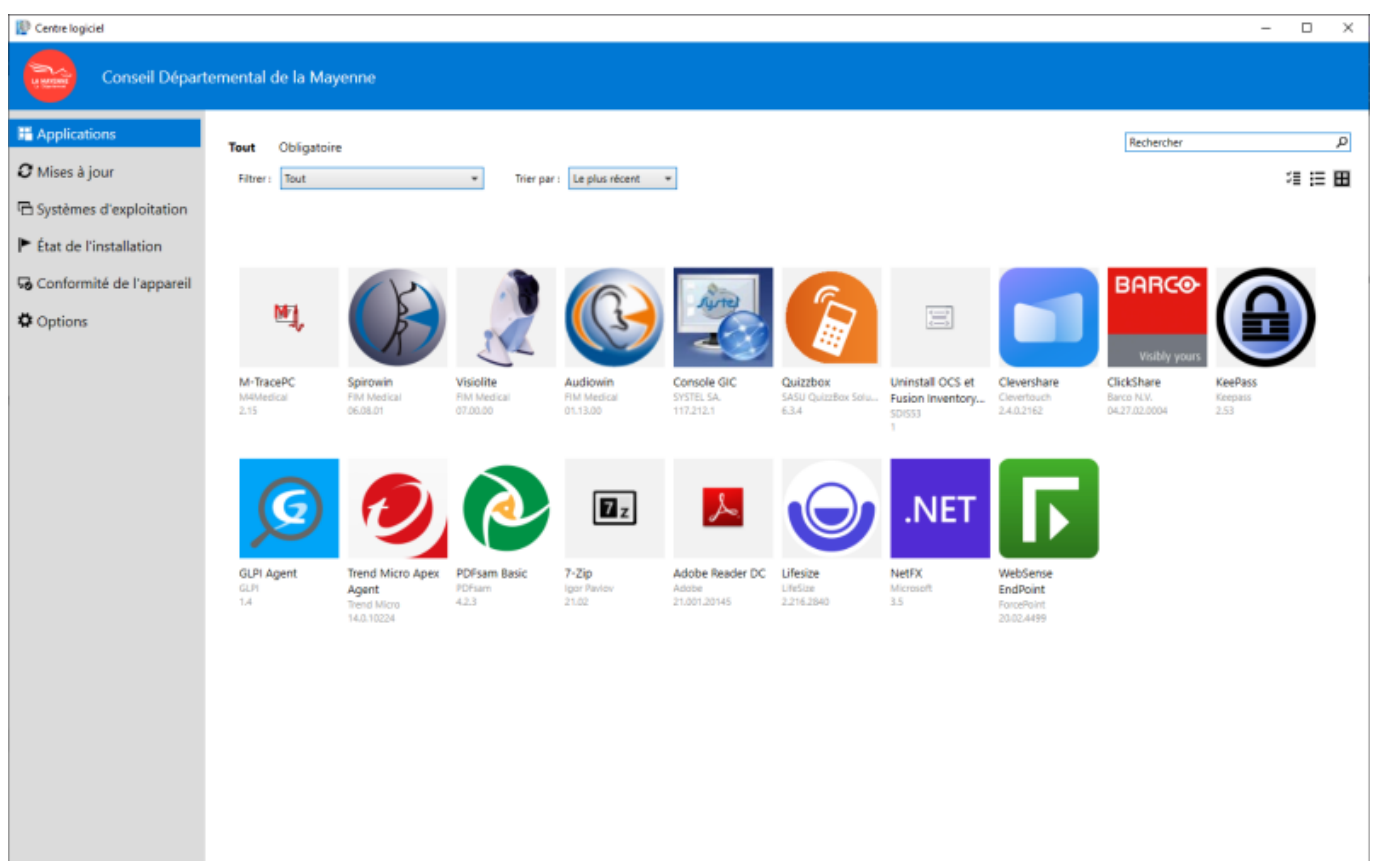
Dans cette documentation nous verrons comment installer des logiciels via le centre logiciel mis à disposition avec MECM. Lorsque l'utilisateur souhaite ajouter un logiciel sur son ordinateur, et que l'administrateur infrastructure à publier le logiciel dans le centre logiciel, il est possible de l'installer en autonomie et sans droit administrateur.

## Installation d'un logiciel

Depuis votre machine Windows, lancer le Centre Logiciel. Il est disponible dans la barre des tâches ou dans le menu démarré.



Une liste de programme disponible à l'installation est affichée, vous pouvez choisir le programme à installer en cliquant dessus.



Une fois sur la page de présentation du logiciel, vous avez la possibilité de consulter la documentation et d'installer le logiciel via le bouton Installer.

[Applications](#) > Détails de l'application

## M-TracePC

Publié par M4Medical

Installer



L'enregistreur ECGPC EOLYS® est un dispositif électronique sophistiqué et moderne. Il est dédié à l'enregistrement d'impulsions ECG de 12 dérivations standard visualisable en 12 pistes à l'écran de tout ordinateur PC.

Licence EOLYS :

État : Disponible

Version : 2.15

Publié le : Non spécifié

Redémarrage nécessaire : Éventuellement nécessaire

Taille du téléchargement : 385 Mo

Temps estimé : Non spécifié

Nombre total de composants : 1

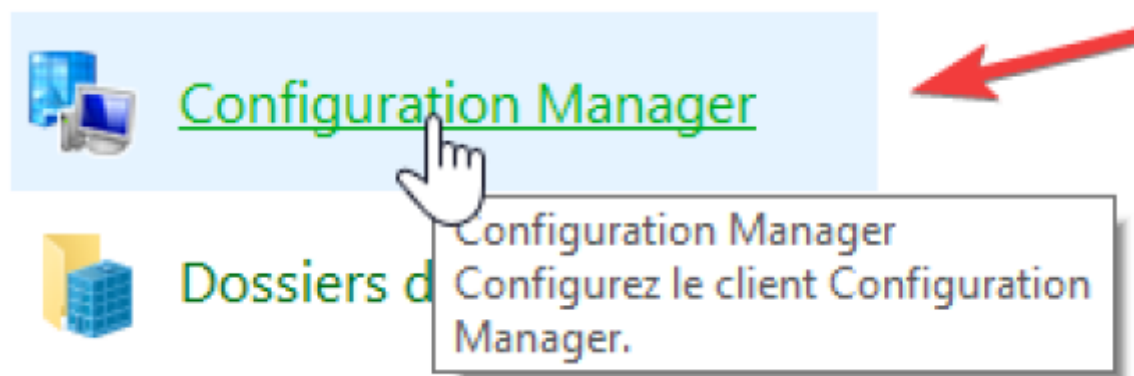
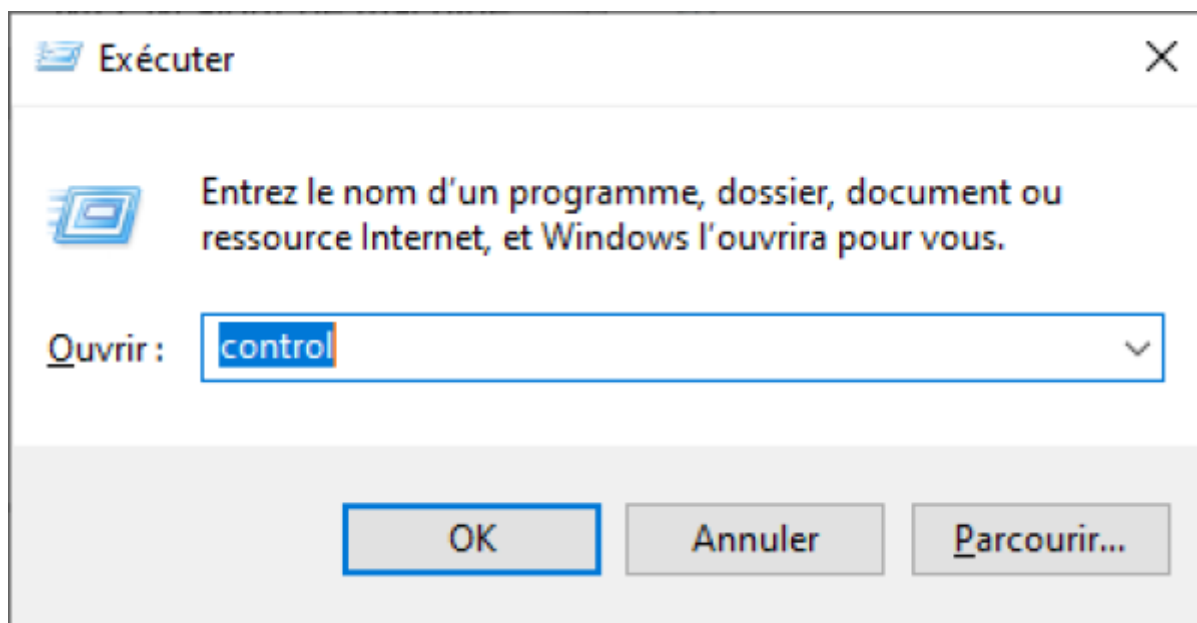
Date de modification : 06/03/2023

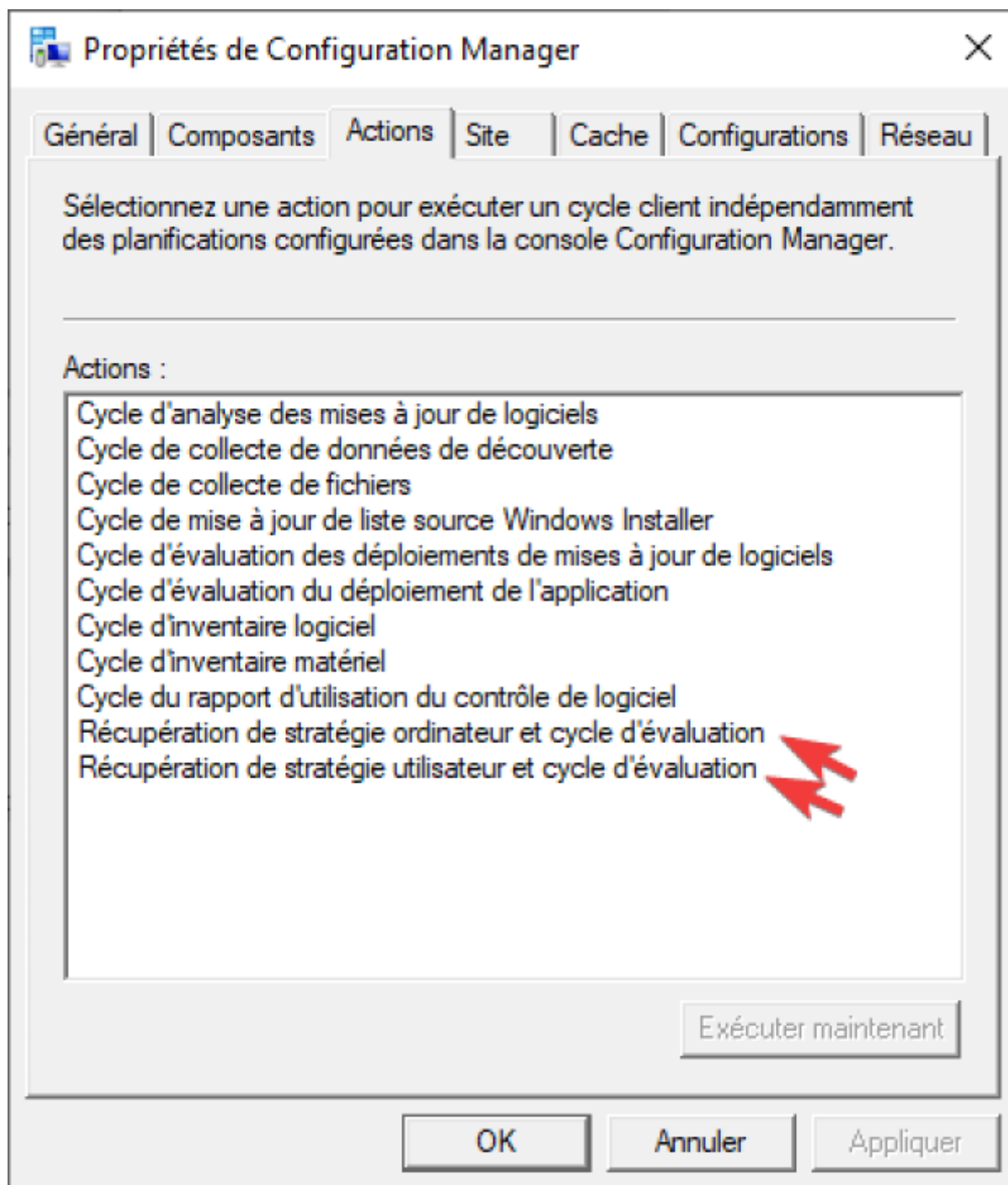
Annuler



Installation en cours...

## Demander une synchronisation de l'agent local





From:

<https://wiki.stoneset.fr/> - StoneSet - Documentations

Permanent link:

[https://wiki.stoneset.fr/doku.php?id=wiki:windows:mecm:software\\_center&rev=1681991918](https://wiki.stoneset.fr/doku.php?id=wiki:windows:mecm:software_center&rev=1681991918)

Last update: 2023/04/20 11:58

