



# PROCÉDURE

“Comment exploiter l'infrastructure déployée pour MegaProduction”

*Validé par ...*



20 rue Saint Nicolas  
53000 LAVAL  
Tél. : 07 69 99 75 49  
Fax : 02 43 56 01 32

**Révision n° : 0.2.1**

	<h1>PROCEDURE d'utilisation</h1>	Référence interne N° de Doc : 1 proc_megaproduction.pdf
Service Informatique	"Comment exploiter l'infrastructure déployée pour MegaProduction"	08/12/2022 Valentin DEROUET

## Auteurs & intervenants

Auteur : Valentin Derouet pour MegaProduction au compte de Thingmill

Intervenant direct : Valentin Derouet

## Identification des versions

Version	Type de modification	Auteur	Date	Modification(s) effectuée(s)
<b>1.0.0</b>	<b>CRÉATION</b>	VALENTIN DEROUET	08/12/2022	- Création du document

## Identification du document

DOCUMENT APPLICABLE À PARTIR DU :	<b>12/12/2022</b>	Nature du document	Procédure d'utilisation
Merci de mettre à jour le tableau en cas de modification.		Nom du fichier	proc_megaproduction.pdf
		Date d'édition	08/12/2022
		Service concerné	Service Informatique

	<b>PROCEDURE d'utilisation</b>	Référence interne N° de Doc : 1 proc_megaproduction.pdf
Service Informatique	"Comment exploiter l'infrastructure déployée pour MegaProduction"	08/12/2022 Valentin DEROUET

## Table des matières

Présentation de l'infrastructure logique .....	<b>4</b>
Liste des services et des machines .....	<b>5</b>
Construction de l'AD et du serveur mail .....	<b>6</b>
Exploitation de l'infrastructure .....	<b>6</b>



# PROCEDURE d'utilisation

Référence interne  
N° de Doc : 1  
proc\_megaproduction.pdf

Service  
Informatique

"Comment exploiter l'infrastructure déployée  
pour MegaProduction"

08/12/2022  
Valentin DEROUET

## Présentation de l'infrastructure logique

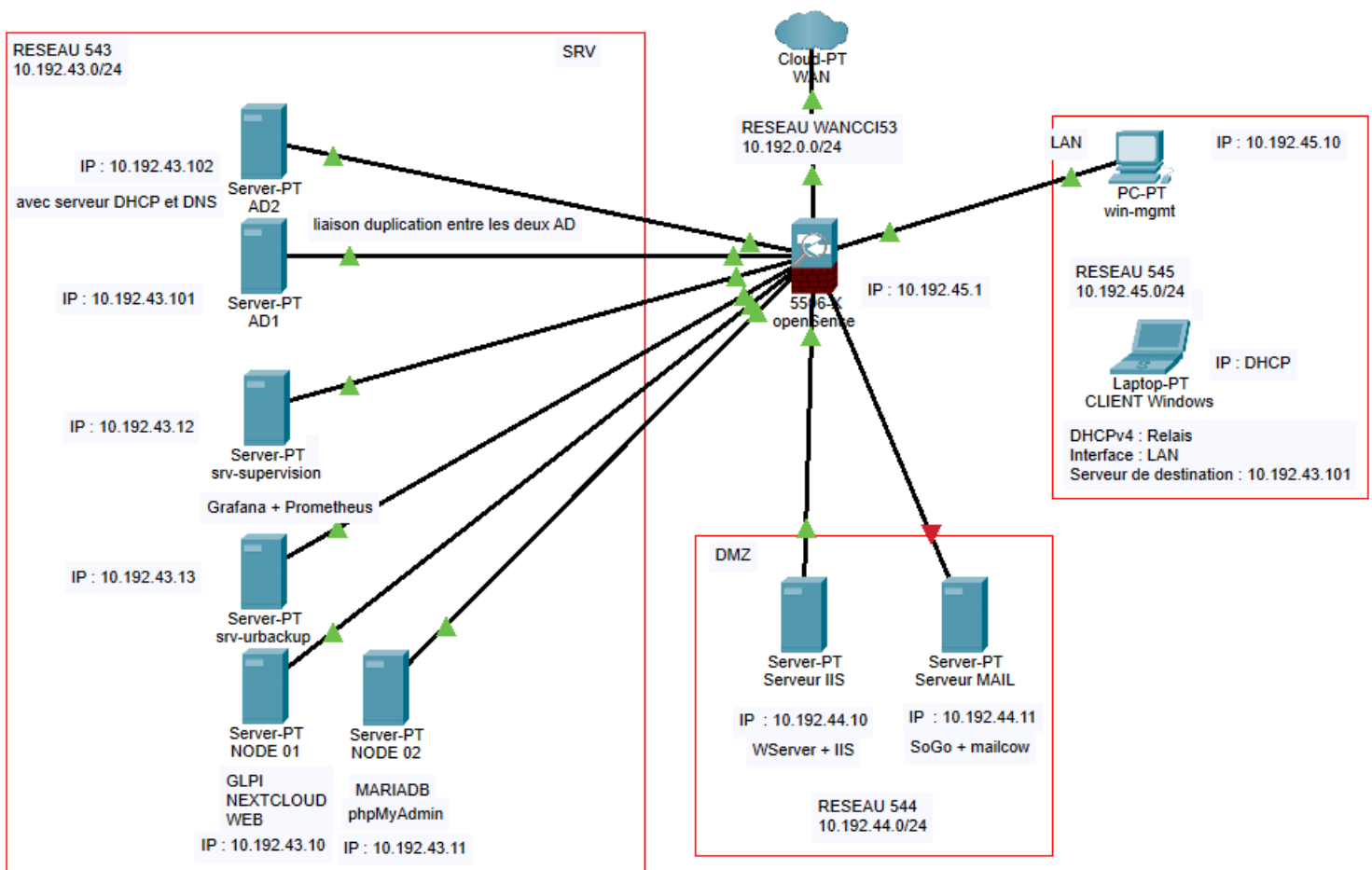
Vous disposez de 4 réseaux distincts :

- Zone DMZ : serveur mail et intranet
- Zone LAN : votre parc informatique et vos clients
- Zone SRV : Vos serveurs d'application SaaS et d'Active Directory.

Votre accès au WAN est régi par le prestataire FAI "CCI FORMATION", vous ne possédez aucunement les droits d'administration sur ce réseau.

Vos clients viendront récupérer leurs IP via le serveur DHCP sur AD1 et sur AD2. Le pare-feu est équipé d'un DHCP relais afin de faire transiter les requêtes DHCP entre la zone SRV et LAN.

Les serveurs AD1 et AD2 sont en réplification, afin d'offrir un excellent QoS (Quality of Service).





# PROCEDURE d'utilisation

Référence interne  
N° de Doc : 1  
proc\_megaproduction.pdf

Service  
Informatique

“Comment exploiter l'infrastructure déployée  
pour MegaProduction”

08/12/2022  
Valentin DEROUET

## Liste des services et des machines

Vous retrouverez ici tous les services et les accès aux machines.

Nous vous demandons de changer tous les mot de passe une fois la mise en production terminée.

Nous vous conseillons d'utiliser un gestionnaire de mot de passe libre tel que Keepass pour stocker vos mots de passe.

La gestion des règles du pare-feu se fait sur l'adresse <http://10.192.45.1/>.

Les boîtes mails sont gérables via la console de MailCow sur l'adresse <http://10.192.44.11/>.

Le webmail est accessible depuis le service nommé SOGo (<http://10.192.43.1/SOGo/>).

Nom de machine	OS Type	SERVICES	IP	GATEWAY	VLAN ATTACHE	ZONE	COMPTE LOCAL	PASSWORD
firewall-opnsense	FreeBSD	opnSense	10.192.45.1	10.192.45.1	543, 544, 545, WAN	LAN	root	Not24get
srv-ad1	Windows Server 2k22	Active Directory GUI	10.192.43.101	10.192.43.1	543	SRV	administrateur	Not24get
srv-ad2	Windows Server 2k23	Active Directory CLI	10.192.43.102	10.192.43.1	543	SRV	administrateur	Not24get
srv-supervision	Debian 11	Grafana Prometheus, Icinga2	10.192.43.12	10.192.43.1	543	SRV	adminlocal	Not24get
srv-urbackup	Debian 11	Backup	10.192.43.13	10.192.43.1	543	SRV	adminlocal	Not24get
srv-node01	Debian 11	GLPI, Nextcloud	10.192.43.10	10.192.43.1	543	SRV	adminlocal	Not24get
srv-node02	Debian 11	MariaDB	10.192.43.11	10.192.43.1	543	SRV	adminlocal	Not24get
dmz-IIS-server	Windows Server 2k2	WEB IIS	10.192.44.10	10.192.44.1	544	DMZ	administrateur	Not24get
lan-win10-mgmt	Windows 10	mRemoteNG (mgmt)	10.192.45.10	10.192.45.1	545	LAN	adminlocal	Not24get
lan-win11-client	Windows 11	Test DHCP, test LDAP	DHCP	10.192.45.1	545	LAN	adminlocal	Not24get
srv-mail	Debian 11	Docker, mailcow, soGo	10.192.44.11	10.192.43.1	543	DMZ	adminlocal	Not24get

SERVICES	IP	FQDN	PORT	COMPTE	PASSWORD			
GLPI	10.192.43.10	glpi.dom.megaprod.lan	80	glpi	glpi			
GRAFANA	10.192.43.12		3000	root	Not24get			
PROMETHEUS	10.192.43.12		9090		NONE			
URBACKUP	10.192.43.13	backup.dom.megaprod.lan	55414	root	root			
NEXTCLOUD	10.192.43.10	nextcloud.dom.megaprod.lan	80	admin	Not24get			
PHPMYADMIN	10.192.43.11/phpmyadmin		80		BDD			
SoGo	10.192.44.11/SOGo	mail.dom.megaprod.lan/SOGo/	80		COMPTE MAIL			
MAILCOW	10.192.44.11	mail.dom.megaprod.lan	80	admin	Not24get			
MARIADB	10.192.43.11		3306		BDD			
INTRANET	10.192.44.10	intranet.dom.megaprod.lan	80		NONE			
FIREWALL	10.192.45.10	fw.dom.megaprod.lan	80	root	Not24get			
ICINGAWEB	10.192.43.12	supervision.dom.megaprod.lan	80	root	Not24get			
DATABASE	DATABASE USER	SERVICE	PASSWORD					
nextcloudDB	nextcloudUser	NEXTCLOUD	Not24get					
glpiDB	glpiUser	GLPI	Not24get					
icingaDB	icingadb	Icinga DB log	Not24get					
icingaweb2	icingaweb	Icinga DB web DB	Not24get					

	<h1>PROCEDURE d'utilisation</h1>	Référence interne N° de Doc : 1 proc_megaproduction.pdf
Service Informatique	"Comment exploiter l'infrastructure déployée pour MegaProduction"	08/12/2022 Valentin DEROUET

## Construction de l'AD et du serveur mail

MAIL		PASSWORD	FOR WHO ?	TYPE				
contact	@dom.megaproduction.lan	Not24get	NONE	NORMAL				
e.oregans	@dom.megaproduction.lan	Not24get	Emily O'regans	NORMAL				
d.bowie	@dom.megaproduction.lan	Not24get	David Bowie	NORMAL				
s.nicks	@dom.megaproduction.lan	Not24get	Stevie Nicks	NORMAL				
b.edwards	@dom.megaproduction.lan	Not24get	Bernard Edwards	NORMAL				
c.cross	@dom.megaproduction.lan	Not24get	Christopher Cross	NORMAL				
d.paich	@dom.megaproduction.lan	Not24get	David Paich	NORMAL				
m.cerrone	@dom.megaproduction.lan	Not24get	Marc Cerrone	NORMAL				
a.parsons	@dom.megaproduction.lan	Not24get	Alan Parsons	NORMAL				
r.davies	@dom.megaproduction.lan	Not24get	Rick Davies	NORMAL				
r.hodgson	@dom.megaproduction.lan	Not24get	Roger Hodgson	NORMAL				
admin-alert	@dom.megaproduction.lan	NONE	d.bowies ; s.nicks	ALIAS				

Account Name	In UO ?	PASSWORD	SERVICE	GROUPE				
e.oregans	Utilisateurs/Direction	Not24get	DIRECTION		Groupes/GP/GP-direction			
d.bowie	Utilisateurs/Technique	Not24get	TECHNIQUE		Groupes/GP/GP-technique ; GP-GLPI			
s.nicks	Utilisateurs/Technique	Not24get	TECHNIQUE		Groupes/GP/GP-technique ; GP-GLPI			
b.edwards	Utilisateurs/Comediens	Not24get	COMEDIENS		Groupes/GP/GP-comedien			
c.cross	Utilisateurs/Comediens	Not24get	COMEDIENS		Groupes/GP/GP-comedien			
d.paich	Utilisateurs/Comediens	Not24get	COMEDIENS		Groupes/GP/GP-comedien			
m.cerrone	Utilisateurs/Comediens	Not24get	COMEDIENS		Groupes/GP/GP-comedien			
a.parsons	Utilisateurs/Direction	Not24get	DIRECTION		Groupes/GP/GP-direction			
r.davies	Utilisateurs/RH	Not24get	RH		Groupes/GP/GP-RH			
r.hodgson	Utilisateurs/RH	Not24get	RH		Groupes/GP/GP-RH			

## Exploitation de l'infrastructure

L'infrastructure est équipée d'un "serveur de rebond" nommé **"\_srv-win-mgmt"**.

Il possède l'IP **10.192.45.10**.

Se référer au tableau de la deuxième section pour retrouver les logins.

Cette machine virtuelle vous permet de gérer tous les services, pare-feu et Active Directory. Elle est équipée de Firefox, ce qui rendra possible l'accès aux applications SaaS.

Une fois l'accès réussi, vous pourrez pleinement profiter de votre nouvelle architecture.

### Vos options de contrat :

Vous avez souscrit à un contrat de maintenance de trois années qui débute au 12/12/2022 et qui se terminera le 11/12/2025.

Le contrat est renouvelable sur simple demande de devis.

Notre service support est accessible 24/24 7j/7j.

Vous retrouverez en pied-de page les informations de contact.

Vous pouvez aussi envoyer un mail à l'adresse [contact@thingmill.fr](mailto:contact@thingmill.fr)

**Notre équipe vous souhaite réussite dans ce nouveau projet.**



20 rue Saint Nicolas  
LAVAL 53000  
Tél. : 07 69 99 75 49